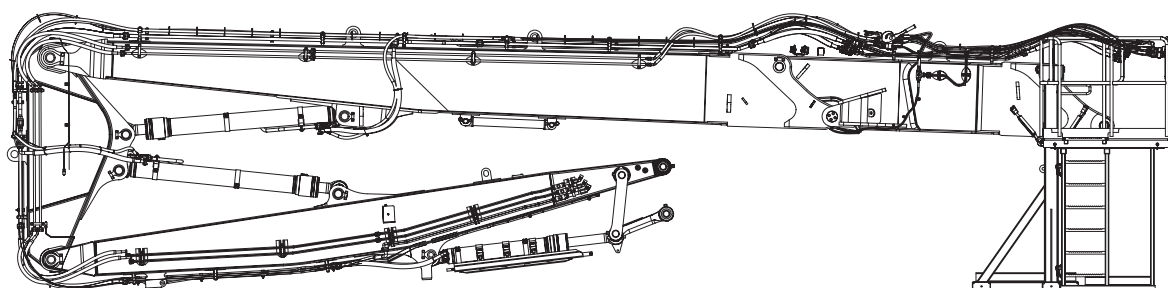
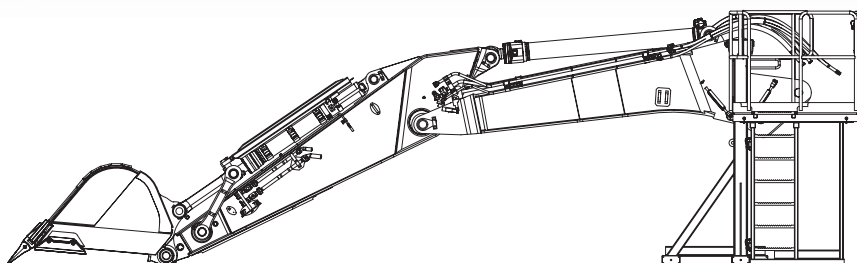
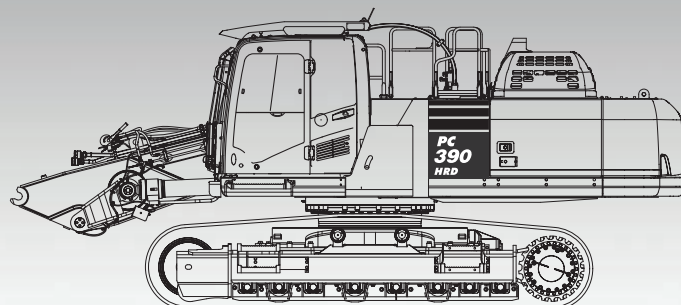


KOMATSU

PC390HRD-11

Conforme a la norma EU Stage IV

DEMOLICIÓN DE ALTO ALCANCE



POTENCIA DEL MOTOR

202 kW / 271 HP @ 1.950 rpm

PESO OPERATIVO

45.760 - 61.800 kg

PESO DEL IMPLEMENTO MAX.

Demolición de medio alcance:
4.000 kg

Demolición de alto alcance:
3.350 kg

Demolición de alto alcance
más extensión:
2.500 kg

PC390

Datos técnicos

MOTOR

Modelo	Komatsu SAA6D114E-6
Tipo	Inyección directa common rail, refrigerado por agua, turbocompresor y postenfriado por aire, con control de emisiones de escape
Potencia del motor	
A las revoluciones del motor	1.950 rpm
ISO 14396	202 kW / 271 HP
ISO 9249 (potencia neta del motor)	192 kW / 257 HP
Nº de cilindros	6
Cilindro x carrera	114 x 144,5 mm
Cilindrada	8,85 l
Filtro de aire	De tipo elemento doble con indicador de estado en el panel de control y evacuador de polvo automático
Refrigeración	Ventilador tipo succión con rejilla para insectos en el radiador

SISTEMA HIDRÁULICO

Tipo	HydrauMind. Sistema de centro cerrado con sensor de carga y válvulas compensadoras de presión
Circuitos adicionales	2 circuitos adicionales con control proporcional
Bomba principal	2 bombas de pistones de caudal variable para alimentar los circuitos de pluma, brazo, cazo, giro y desplazamiento
Máximo caudal de la bomba	2 x 267,5 l/min
Tara de las válvulas de descarga	
Implemento	380 kg/cm ²
Desplazamiento	380 kg/cm ²
Giro	285 kg/cm ²
Circuito piloto	33 kg/cm ²

CAPACIDADES DE LLENADO

Depósito de combustible	605 l
Radiador	37,0 l
Aceite motor	38,5 l
Transmisión de giro	14,0 l
Depósito hidráulico	188 l
Mando final (a cada lado)	11,0 l
Depósito AdBlue®	39,0 l

PESO OPERATIVO (VALORES APROXIMADOS)

	Demolición de alto alcance más extensión		Demolición de alto alcance		Demolición de medio alcance		Pluma de excavación	
	Peso operativo	Presión sobre suelo	Peso operativo	Presión sobre suelo	Peso operativo	Presión sobre suelo	Peso operativo	Presión sobre suelo
Tejas de triple garra								
600 mm	57.300 kg	0,99 kg/cm ²	55.300 kg	0,96 kg/cm ²	56.200 kg	0,97 kg/cm ²	45.760 kg	0,82 kg/cm ²
700 mm	57.800 kg	0,86 kg/cm ²	55.800 kg	0,83 kg/cm ²	56.700 kg	0,84 kg/cm ²	46.260 kg	0,71 kg/cm ²
700 mm HWG	61.800 kg	0,92 kg/cm ²	59.880 kg	0,89 kg/cm ²	60.700 kg	0,90 kg/cm ²	50.260 kg	0,77 kg/cm ²
Peso del implemento	2.500 kg		3.350 kg		4.000 kg		1.700 kg	

Peso operativo incluyendo equipamiento de trabajo especificado, el operador, lubricante, refrigerante, el depósito de combustible lleno y el equipamiento de serie.

SISTEMA DE GIRO

Tipo	Motor de pistones axiales con transmisión a través de caja de cambios de doble reducción planetaria
Bloqueo del giro	Freno multidisco en baño de aceite, accionado eléctricamente, integrado en el motor de giro
Velocidad de giro	0 - 9,5 rpm
Par de giro	103 kNm

TRANSMISIÓN Y FRENOS

Control de dirección	2 mandos con pedales que dan un control total e independiente de cada oruga
Sistema de transmisión	Hidroestática
Operación de desplazamiento	Selección automática de 3 velocidades
Pendiente máxima superable	70%, 35°
Velocidades de desplazamiento	
Lo / Mi / Hi	2,8 / 3,7 / 4,5 km/h
Fuerza de tracción máxima	34.000 kg
Sistema de frenado	Discos accionados hidráulicamente en cada motor de desplazamiento

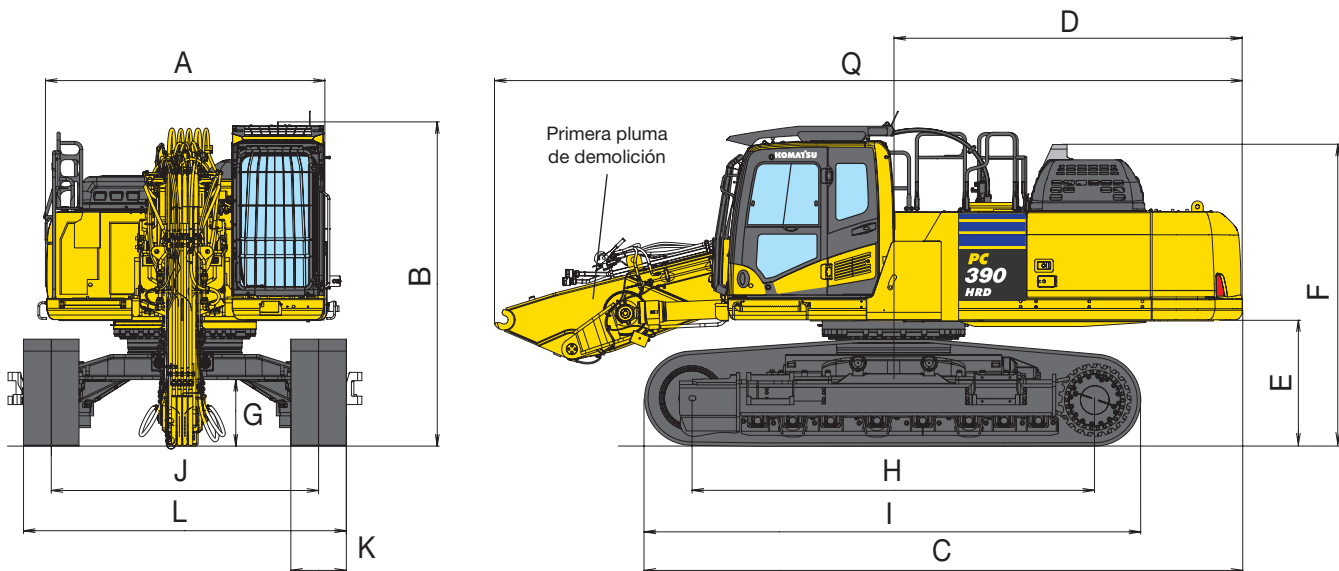
TREN DE RODAJE

Construcción	Sección central del bastidor en X con bastidores de orugas de sección en caja
Conjunto de orugas	
Tipo	Totalmente sellado
Tejas (cada lado)	49
Tensión	Combinación de unidad hidráulica y resorte
Rodillos	
Rodillos de rodadura (cada lado)	8
Rodillos superiores (cada lado)	2

MEDIO AMBIENTE

Emisiones del motor	Cumple totalmente las normas sobre emisión EU Stage IV
Niveles de ruido	
LwA ruido externo	104 dB(A) (2000/14/EC Stage II)
LpA ruido interior	71 dB(A) (ISO 6396 nivel de ruido dinámico)
Niveles de vibración (EN 12096:1997)	
Mano/brazo	≤ 2,5 m/s ² (incertidumbre K = 0,37 m/s ²)
Cuerpo	≤ 0,5 m/s ² (incertidumbre K = 0,17 m/s ²)
Contiene gases fluorados de efecto invernadero HFC-134a (índice GWP 1430). Cantidad de gas 0,8 kg, equivalente CO ₂ 1,14 t	

Dimensiones de máquina de base



DIMENSIONES DE TRANSPORTE

Tren de rodaje	LC	HWG
A Anchura total de la estructura superior ¹⁾	2.995 mm	2.995 mm
B Altura total de la cabina (con OPG)	3.495 mm	3.395 mm
Altura total de la cabina (sin OPG)	3.300 mm	3.200 mm
C Longitud total de la máquina base	6.465 mm	6.465 mm
D Longitud cuerpo posterior	3.770 mm	3.770 mm
E Altura libre bajo el contrapeso	1.330 mm	1.230 mm
F Altura del capó de la máquina	3.225 mm	3.125 mm
G Altura libre mínima	685 mm	385 mm
H Distancia central entre ejes	4.350 mm	4.350 mm
I Longitud del tren de rodaje	5.385 mm	5.385 mm
J Ancho de vía ²⁾	2.390 - 2.890 mm	2.280 - 3.290 mm
K Anchura de las tejas	600 mm, 700 mm	700 mm
L Anchura total con tejas de 600 mm ²⁾	2.990 - 3.490 mm	-
Anchura total con tejas de 700 mm ²⁾	3.090 - 3.590 mm	2.980 - 3.980 mm
Q Longitud de transporte	8.090 mm	8.090 mm
Peso operacional con tejas de 600 mm ³⁾	39.500 kg	-
Peso operacional con tejas de 700 mm ³⁾	40.000 kg	44.000 kg

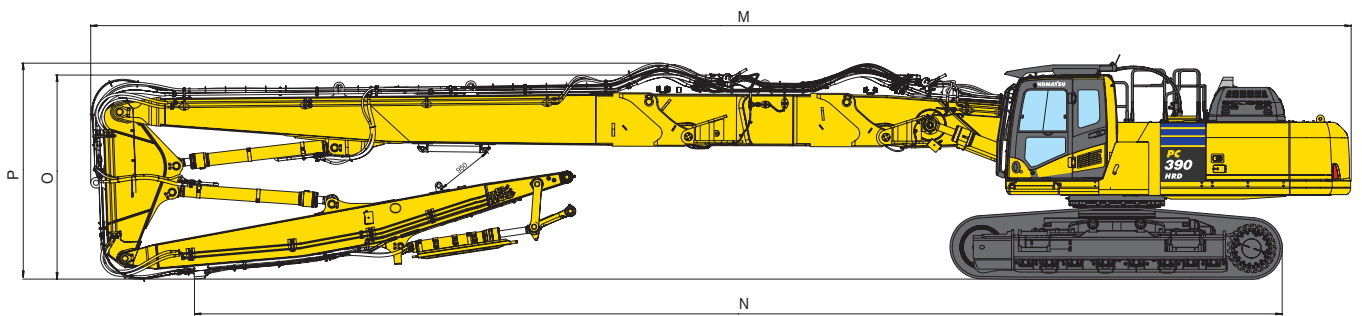
1) La anchura global de la estructura superior excluye las protecciones laterales, el pasamanos y los espejos.
Las protecciones laterales pueden ser extraídas para una anchura de transporte por debajo de los 3,0 m.

2) En posición retráctil – extendida

3) Pesos de transporte sin contrapeso adicional

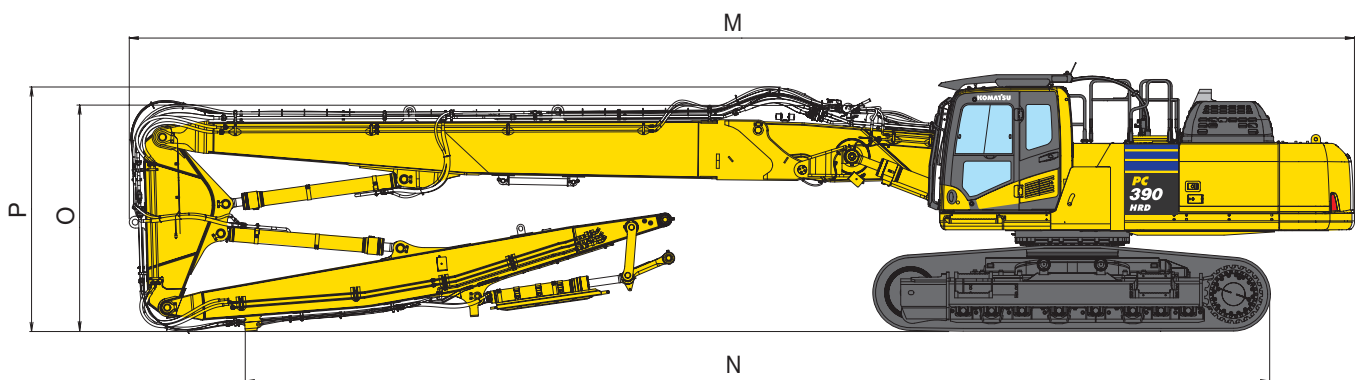
Dimensiones de transporte

DEMOLICIÓN DE ALTO ALCANCE MÁS EXTENSIÓN



M	Longitud total de transporte	19.530 mm
N	Longitud de transporte sobre suelo	16.845 mm
O	Altura de transporte (hasta la punta de la pluma)	3.090 mm
P	Altura total (hasta las tuberías)	3.370 mm
	Peso de transporte (Tren de rodaje largo LC, tejas de 600 mm, con contrapeso adicional)	54.800 kg

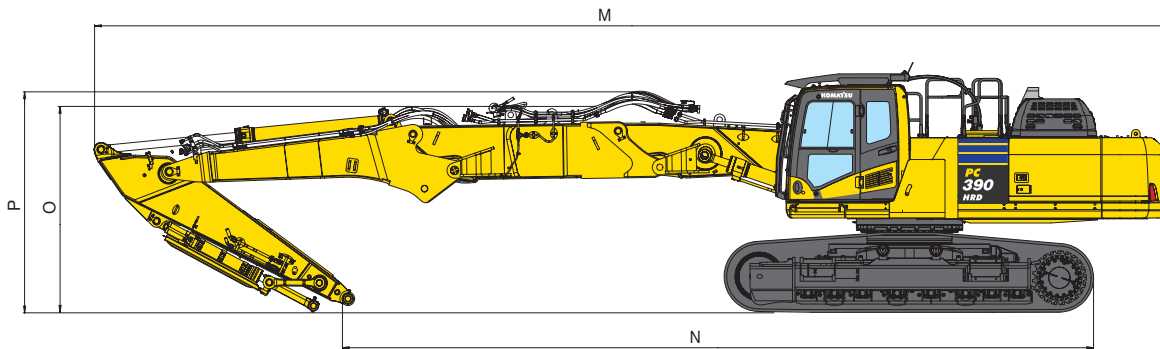
DEMOLICIÓN DE ALTO ALCANCE



M	Longitud total de transporte	16.530 mm
N	Longitud de transporte sobre suelo	13.870 mm
O	Altura de transporte (hasta la punta de la pluma)	3.090 mm
P	Altura total (hasta las tuberías)	3.370 mm
	Peso de transporte (Tren de rodaje largo LC, tejas de 600 mm, con contrapeso adicional)	51.950 kg

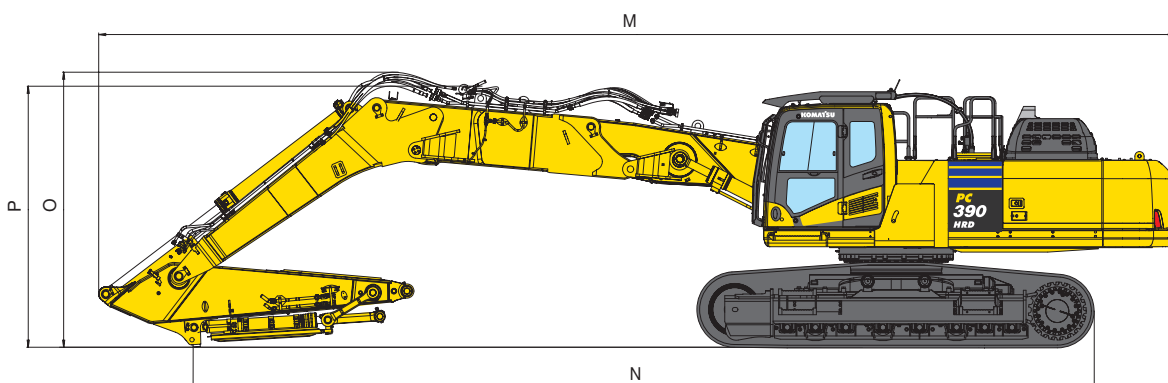
PC390HRD-11

POSICIÓN RECTA DE LA PLUMA DE DEMOLICIÓN DE MEDIO ALCANCE



M	Longitud total de transporte	15.705 mm
N	Longitud de transporte sobre suelo	10.985 mm
O	Altura de transporte (hasta la punta de la pluma)	2.985 mm
P	Altura total (hasta las tuberías)	3.185 mm
	Peso de transporte (Tren de rodaje largo LC, tejas de 600 mm, con contrapeso adicional)	52.200 kg

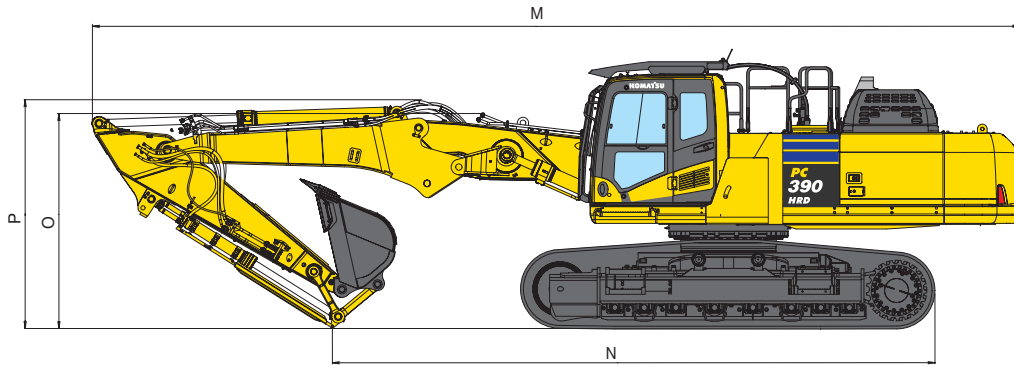
POSICIÓN CURVADA DE LA PLUMA DE DEMOLICIÓN DE MEDIO ALCANCE



M	Longitud total de transporte	14.860 mm
N	Longitud de transporte sobre suelo	12.445 mm
O	Altura de transporte (hasta la punta de la pluma)	3.590 mm
P	Altura total (hasta las tuberías)	3.770 mm
	Peso de transporte (Tren de rodaje largo LC, tejas de 600 mm, con contrapeso adicional)	52.200 kg

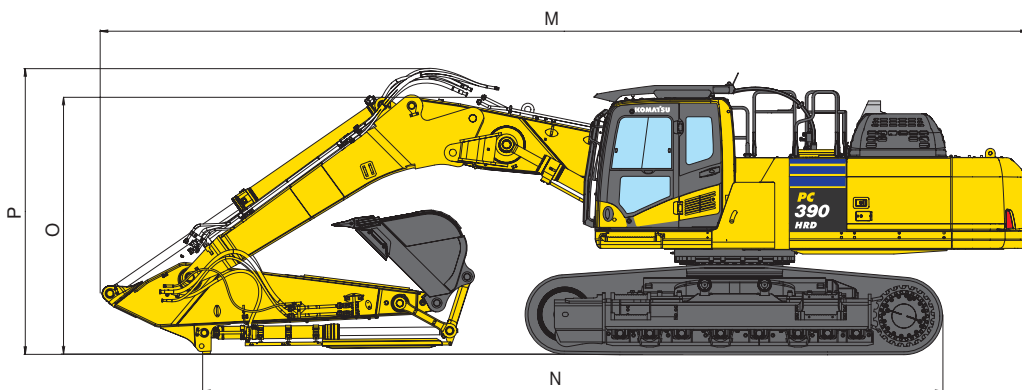
Dimensiones de transporte

POSICIÓN RECTA DE LA PLUMA EXCAVADORA



M	Longitud total de transporte	12.680 mm
N	Longitud de transporte sobre suelo	8.155 mm
O	Altura de transporte (hasta la punta de la pluma)	3.160 mm
P	Altura total (hasta las tuberías)	3.260 mm
	Peso de transporte (Tren de rodaje largo LC, tejas de 600 mm, con cazo de 1.700 kg)	45.760 kg

POSICIÓN CURVADA DE LA PLUMA EXCAVADORA

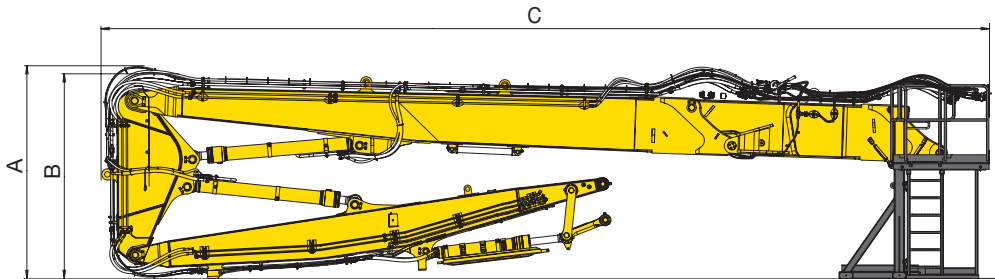


M	Longitud total de transporte	11.930 mm
N	Longitud de transporte sobre suelo	9.540 mm
O	Altura de transporte (hasta la punta de la pluma)	3.310 mm
P	Altura total (hasta las tuberías)	3.670 mm
	Peso de transporte (Tren de rodaje largo LC, tejas de 600 mm, con cazo de 1.700 kg)	45.760 kg

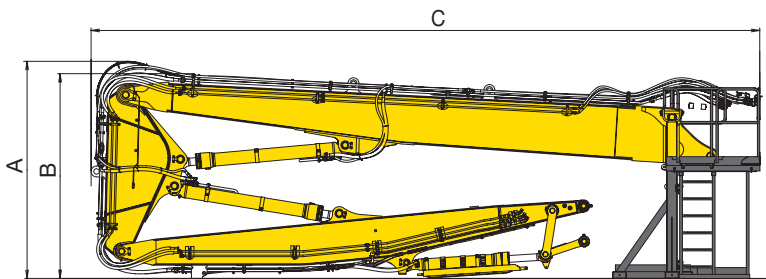
PC390HRD-11

Dimensiones de almacenamiento del equipo de trabajo

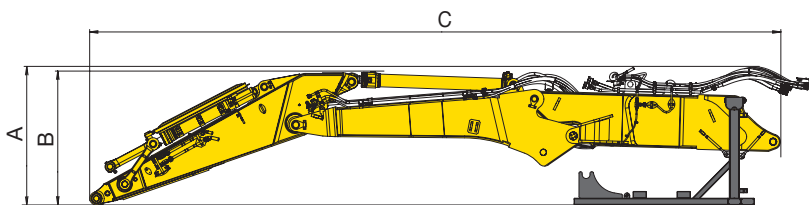
DEMOLICIÓN DE ALTO ALCANCE MÁS EXTENSIÓN



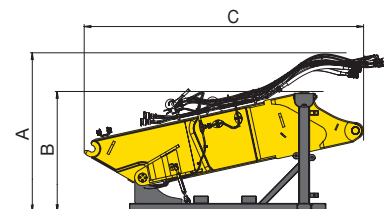
DEMOLICIÓN DE ALTO ALCANCE



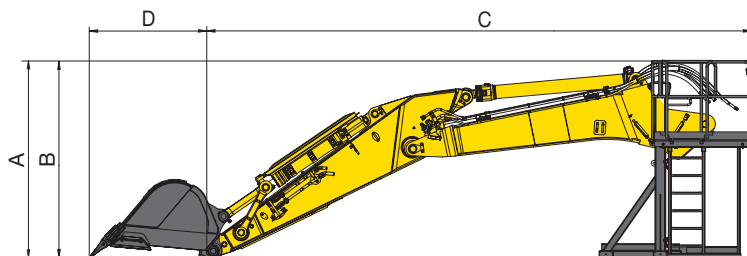
DEMOLICIÓN DE MEDIO ALCANCE



EXTENSIÓN



PLUMA EXCAVADORA

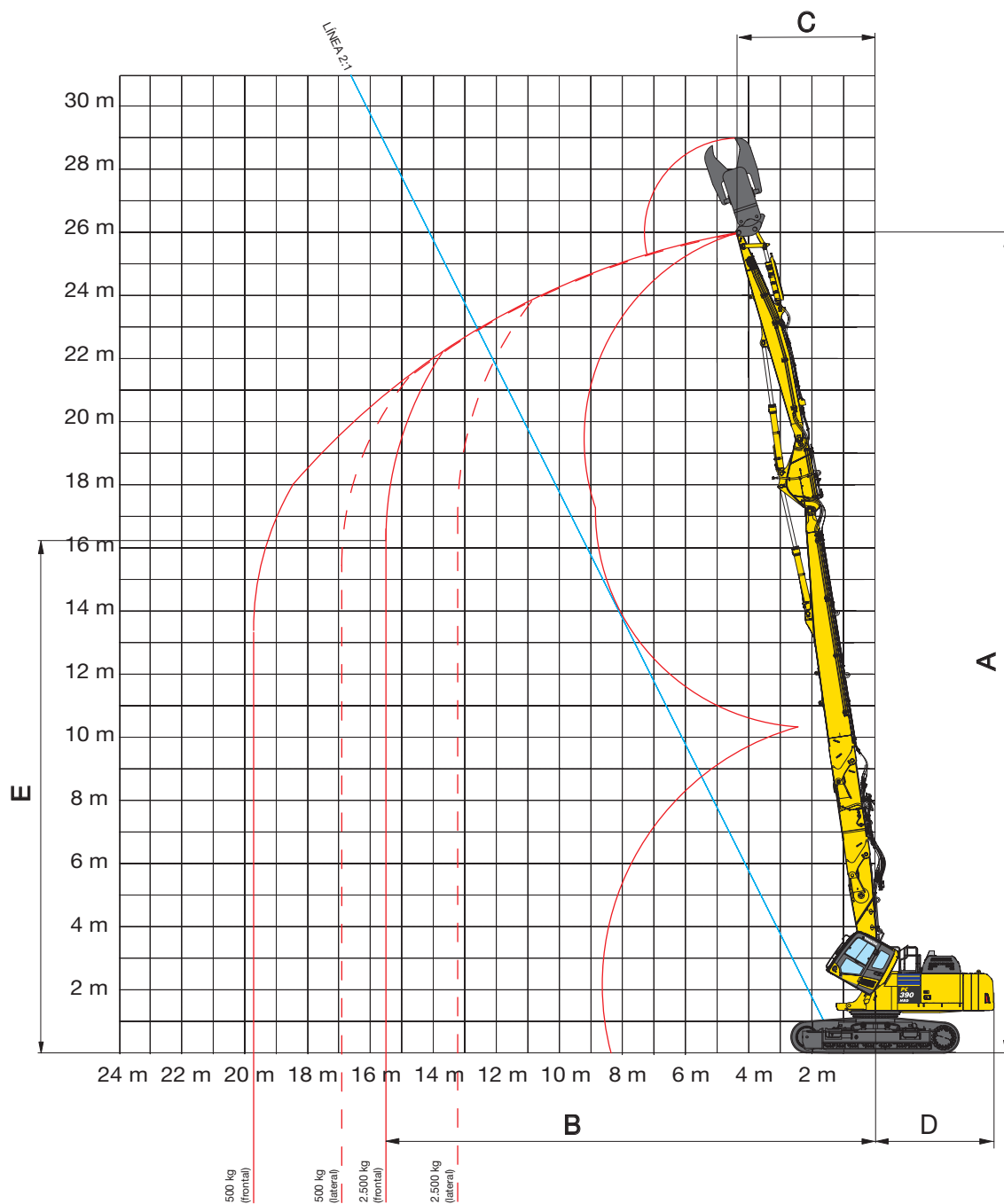


	Demolición de alto alcance más extensión	Demolición de alto alcance	Demolición de medio alcance	Pluma de excavación	Extensión
A	3.065 mm	3.190 mm	2.040 mm	2.805 mm	1.865 mm
B	2.910 mm	3.080 mm	1.955 mm	2.805 mm	1.615 mm
C	12.800 mm	9.830 mm	10.355 mm	7.730 mm	3.845 mm
D	-	-	-	1.700 mm	-
Peso de transporte*	10.050 kg	7.970 kg	7.465 kg	5.775 kg	2.460 kg

* Peso de transporte con soporte del equipo et sin implemento/cazo.

Alcance del equipo de trabajo

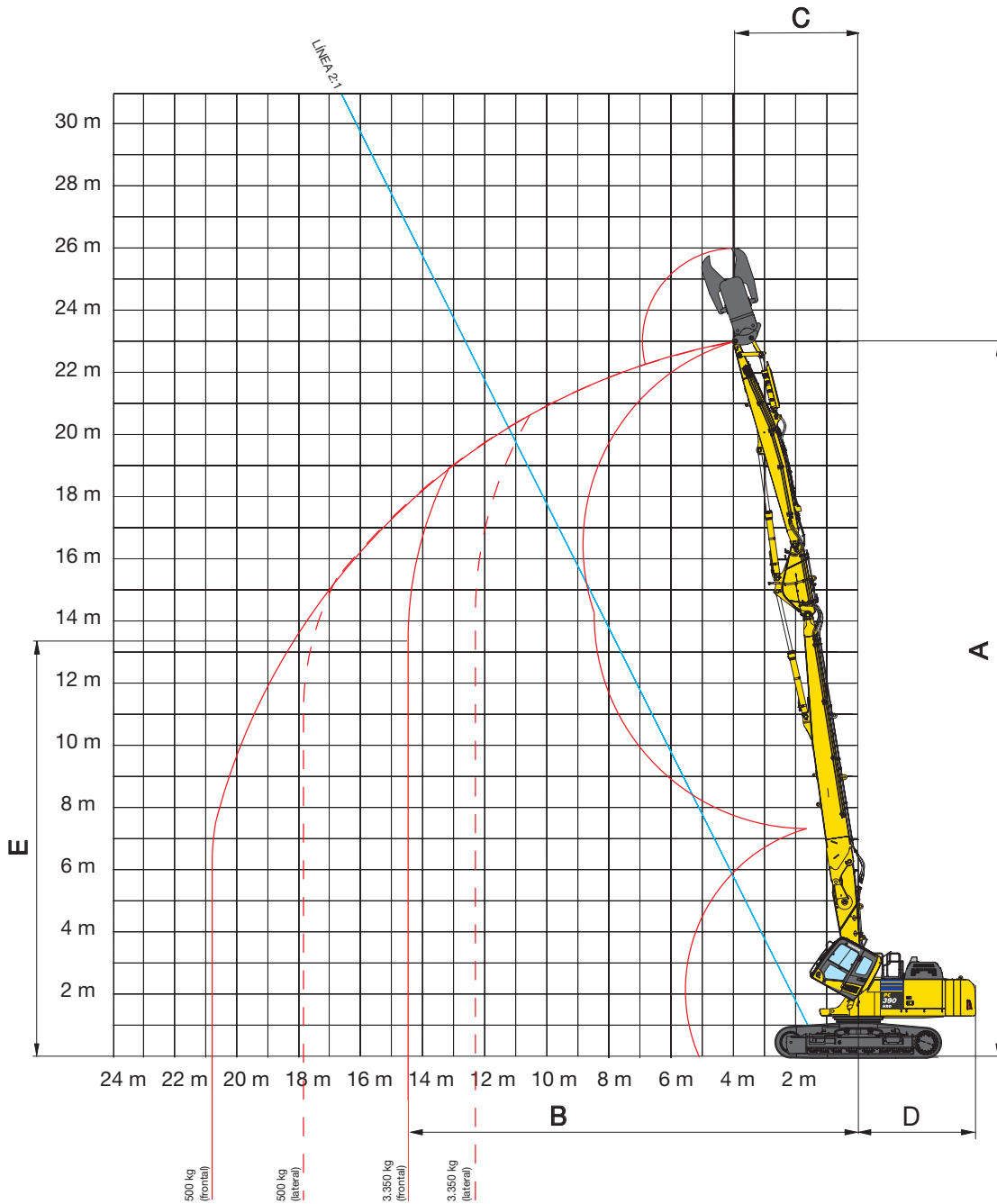
DEMOLICIÓN DE ALTO ALCANCE MÁS EXTENSIÓN



DEMOLICIÓN DE ALTO ALCANCE MÁS EXTENSIÓN

	FRONTAL	LATERAL
A Altura máxima (bulón)	26.015 mm	26.015 mm
B Alcance frontal máx. (peso del implemento máx.)	15.500 mm	13.250 mm
C Radio mínimo de giro del bulón (altura máx.)	4.315 mm	4.315 mm
D Radio giro trasero	3.800 mm	3.800 mm
E Altura al alcance máx.	16.230 mm	17.030 mm
Altura máx. (línea 2:1)	22.940 mm	22.940 mm
Alcance al altura máx. (línea 2:1)	12.590 mm	12.590 mm

DEMOLICIÓN DE ALTO ALCANCE

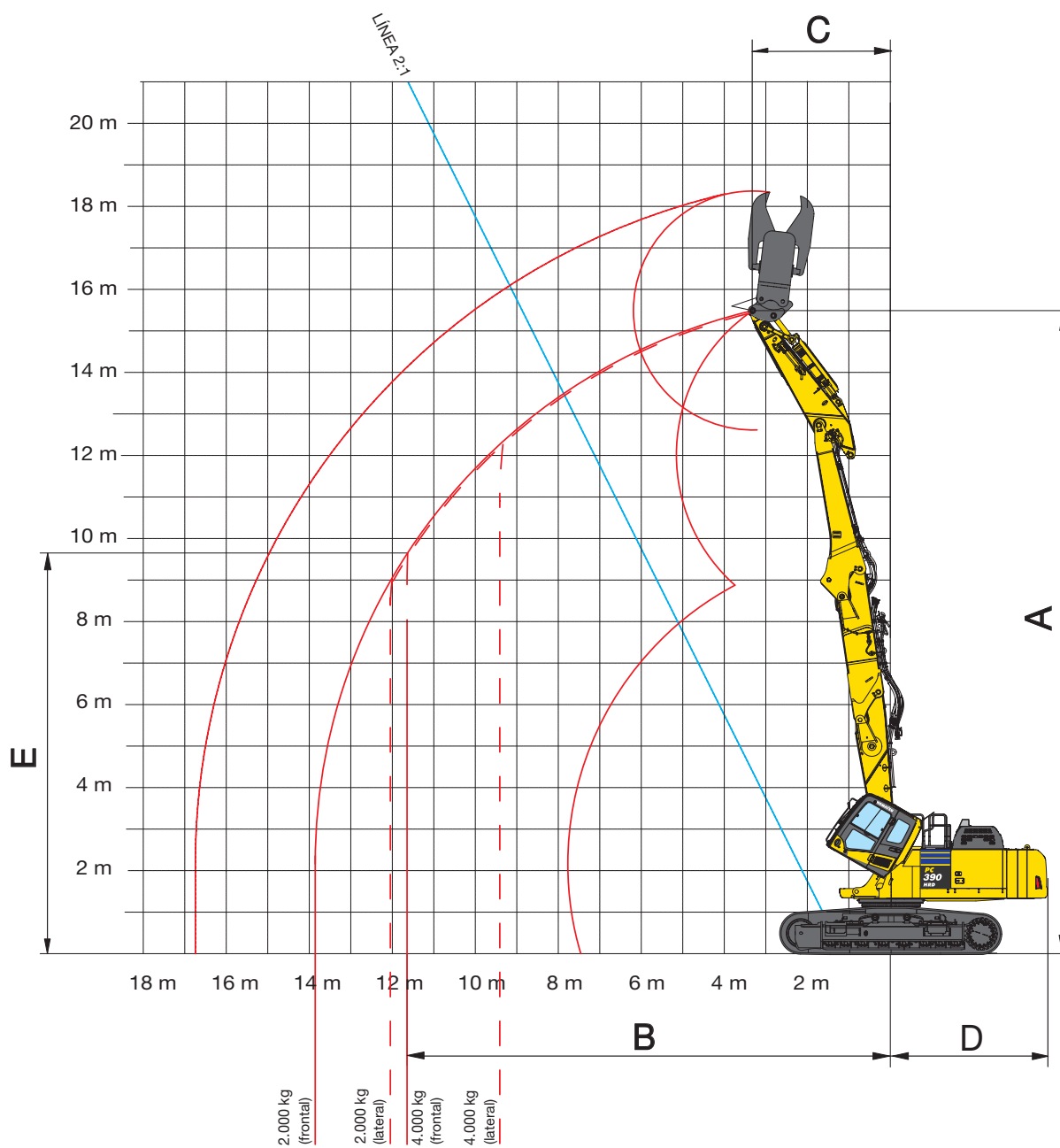


DEMOLICIÓN DE ALTO ALCANCE

	FRONTAL	LATERAL
A Altura máxima (bulón)	23.035 mm	23.035 mm
B Alcance frontal máx. (peso del implemento máx.)	14.500 mm	12.250 mm
C Radio mínimo de giro del bulón (altura máx.)	3.960 mm	3.960 mm
D Radio giro trasero	3.800 mm	3.800 mm
E Altura al alcance máx.	13.380 mm	14.190 mm
Altura máx. (línea 2:1)	20.250 mm	20.250 mm
Alcance al altura máx. (línea 2:1)	11.250 mm	11.250 mm

Alcance del equipo de trabajo

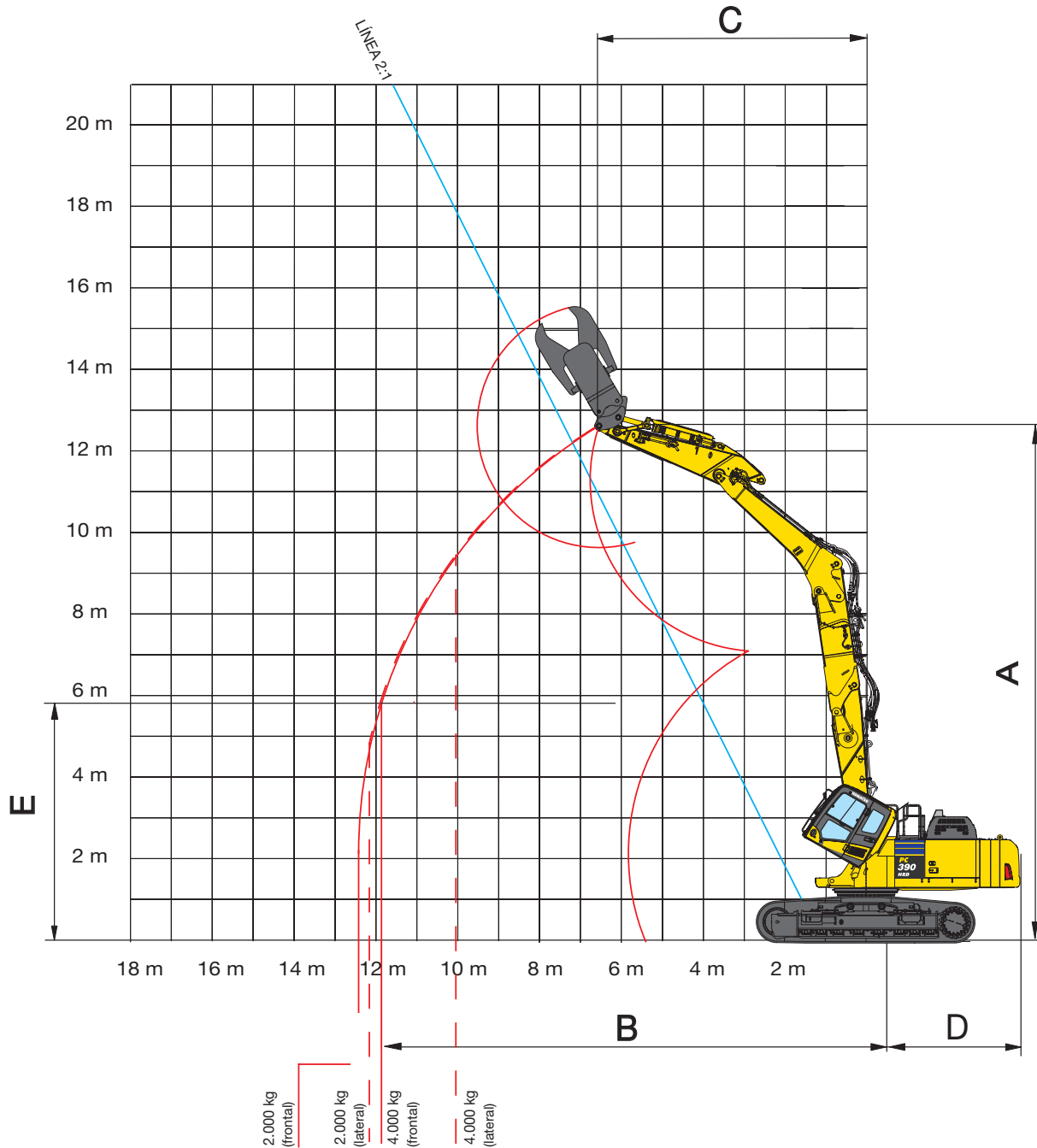
POSICIÓN RECTA DE LA PLUMA DE DEMOLICIÓN DE MEDIO ALCANCE



POSICIÓN RECTA DE LA PLUMA DE DEMOLICIÓN DE MEDIO ALCANCE

	FRONTAL	LATERAL
A Altura máxima (bulón)	15.490 mm	15.490 mm
B Alcance frontal máx. (peso del implemento máx.)	11.915 mm	9.450 mm
C Radio mínimo de giro del bulón (altura máx.)	3.310 mm	3.310 mm
D Radio giro trasero	3.800 mm	3.800 mm
E Altura al alcance máx.	9.185 mm	12.225 mm
Altura máx. (línea 2:1)	13.485 mm	13.485 mm
Alcance al altura máx. (línea 2:1)	7.865 mm	7.865 mm

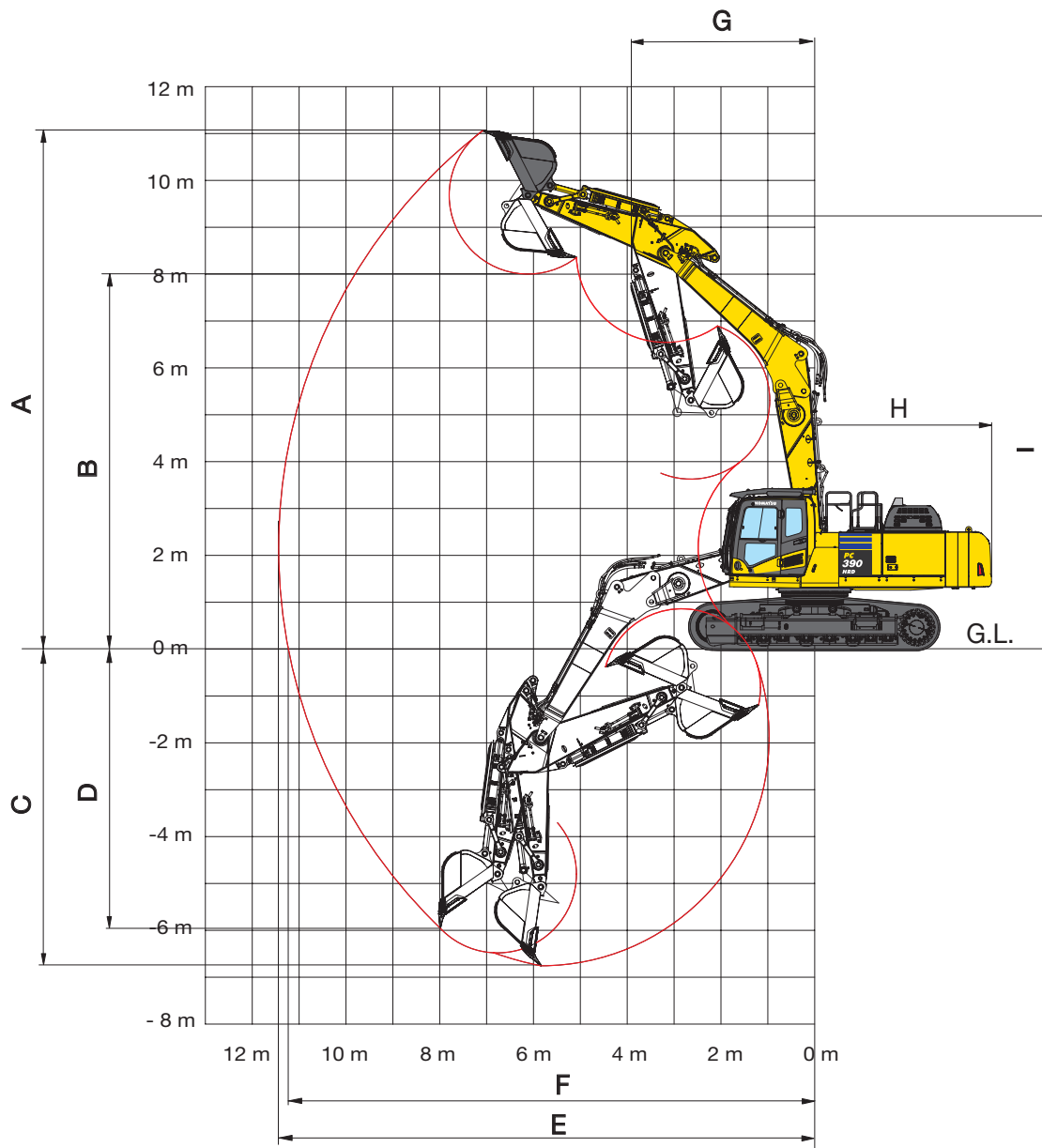
POSICIÓN CURVADA DE LA PLUMA DE DEMOLICIÓN DE MEDIO ALCANCE



POSICIÓN CURVADA DE LA PLUMA DE DEMOLICIÓN DE MEDIO ALCANCE	FRONTAL	LATERAL
A Altura máxima (bulón)	12.655 mm	12.655 mm
B Alcance frontal máx. (peso del implemento máx.)	11.885 mm	10.025 mm
C Radio mínimo de giro del bulón (altura máx.)	6.550 mm	6.550 mm
D Radio giro trasero	3.800 mm	3.800 mm
E Altura al alcance máx.	5.830 mm	9.485 mm
Altura máx. (línea 2:1)	12.210 mm	12.210 mm
Alcance al altura máx. (línea 2:1)	7.230 mm	7.230 mm

Alcance del equipo de trabajo

POSICIÓN CURVADA DE LA PLUMA EXCAVADORA

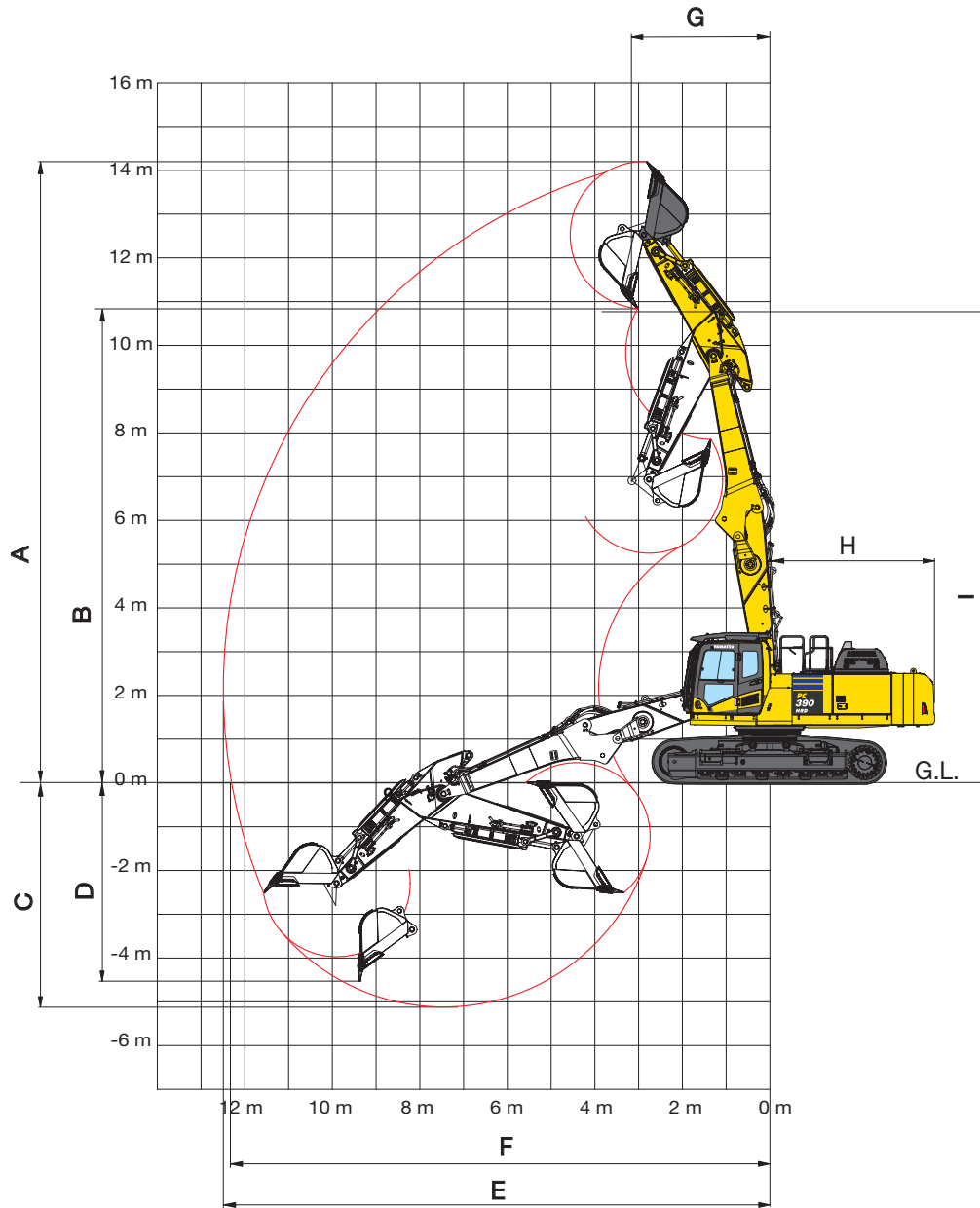


LONGITUD DEL BRAZO

3,2 m

A	Altura máxima de excavación	11.060 mm
B	Altura máxima de descarga	8.000 mm
C	Profundidad máxima de excavación	6.770 mm
D	Profundidad máxima de excavación en pared vertical	5.945 mm
E	Alcance máximo de excavación	11.435 mm
F	Alcance máximo al nivel del suelo	11.225 mm
G	Radio mínimo de giro (cazo con carga)	3.905 mm
H	Radio giro trasero	3.800 mm
I	Max. altura con min. radio de giro	9.485 mm

POSICIÓN RECTA DE LA PLUMA EXCAVADORA

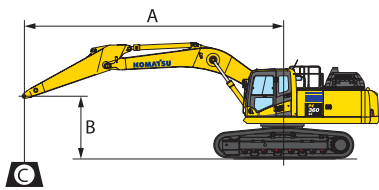


LONGITUD DEL BRAZO

3,2 m

A	Altura máxima de excavación	14.205 mm
B	Altura máxima de descarga	10.840 mm
C	Profundidad máxima de excavación	5.135 mm
D	Profundidad máxima de excavación en pared vertical	4.535 mm
E	Alcance máximo de excavación	12.490 mm
F	Alcance máximo al nivel del suelo	12.300 mm
G	Radio mínimo de giro (cazo con carga)	3.245 mm
H	Radio giro trasero	3.800 mm
I	Max. altura con min. radio de giro	10.895 mm

Capacidad de elevación



A – Alcance desde el centro de giro

B – Altura al cazo

C – Capacidad de elevación

– Capacidad nominal frontal

– Capacidad nominal lateral

– Capacidad nominal en alcance máximo

Peso:

Fijación, cilindro del cazo, con protección cilindro: 588 kg

Con tejas de 600 mm

POSICIÓN CURVADA DE LA PLUMA EXCAVADORA

Brazo	A				9,0 m		7,5 m		6,0 m		4,5 m		3,0 m	
	B													
	9,0 m	kg	*9.050	*9.050										
	7,5 m	kg	*8.450	*8.450			*9.350	*9.350						
	6,0 m	kg	*8.300	8.050			*12.850	10.100	*14.100	*14.100				
	4,5 m	kg	*8.450	7.100	*10.700	7.450	*13.600	9.800	*15.750	13.700	*19.700	*19.700		
	3,0 m	kg	*8.850	6.550	11.200	7.250	*14.600	9.400	*17.750	12.900	*24.050	19.450		
	1,5 m	kg	*9.500	6.250	10.950	7.050	14.300	9.000	*19.400	12.150	*18.600	17.900		
	0,0 m	kg	9.750	6.250	10.750	6.850	13.900	8.700	19.350	11.650	*18.100	17.250		
	-1,5 m	kg	10.150	6.450	10.600	6.700	13.650	8.450	19.050	11.350	*23.400	17.050		
	-3,0 m	kg	11.150	7.050			13.600	8.400	*18.850	11.250	*23.800	17.100	*19.550	*19.550
	-4,5 m	kg	*12.350	8.250			*12.750	8.500	*16.400	11.350	*20.300	17.300		

POSICIÓN RECTA DE LA PLUMA EXCAVADORA

Brazo	A				10,5 m		9,0 m		7,5 m		6,0 m		4,5 m		
	B														
	9,0 m	kg	*9.550	9.050					*11.650	9.700	*13.550	*13.550	*12.950	*12.950	
	7,5 m	kg	*8.800	7.200				*9.100	7.200	*13.650	9.750	*13.400	*13.400	*12.200	*12.200
	6,0 m	kg	*8.450	6.200				11.200	7.250	*14.850	9.550	*15.250	13.400	*14.900	*14.900
	4,5 m	kg	*8.300	5.650				11.000	7.100	14.500	9.250	*18.850	12.700		
	3,0 m	kg	8.300	5.350	8.650	5.550	10.800	6.900	14.100	8.850	19.750	11.950			
	1,5 m	kg	8.150	5.200	8.550	5.450	10.600	6.700	13.700	8.500					
	0,0 m	kg	8.200	5.250	8.500	5.400	10.450	6.550	13.450	8.250	18.700	11.050			
	-1,5 m	kg	*8.550	5.450			10.350	6.500	13.350	8.150	*17.050	10.950			
-3,0 m	kg					*9.550	6.550	*12.050	8.200	*14.100	11.050				

* Capacidad de carga limitada por la capacidad hidráulica, no por riesgo de vuelco.

Capacidad nominal según normas SAE J1097.

En la capacidad nominal no se rebasa el 87% de la capacidad hidráulica, ni el 75% de la carga de vuelco.

Capacidades de elevación medidas en kg, en la punta del brazo, para máquina sobre superficie firme y nivelada.

Notas

Equipamiento estándar y opcional

MOTOR

Komatsu SAA6D114E-6, motor diesel de inyección directa "common rail", turboalimentado	●
Cumple con las normas EU Stage IV	●
Ventilador tipo succión con rejilla para insectos en el radiador	●
Sistema de calentamiento del motor automático	●
Sistema de prevención de sobrecalentamiento del motor	●
Dial de control combustible	●
Función autodesaceleración	●
Apagado automático a ralentí	●
Llave de parada del motor	●
Contraseña de seguridad para arranque del motor (bajo pedido)	●
Alternador 24 V / 90 A	●
Motor de arranque 24 V / 11 kW	●
Baterías 2 x 12 V / 180 Ah	●

SISTEMA HIDRÁULICO

Sistema Load Sensing de centro cerrado tipo electrónico (E-CLSS) HydrauMind	●
Sistema de control de motor y bombas (PEMC)	●
Selección entre 6 modos de trabajo: Modos Potencia, Económico, Martillo, Potencia implemento y Económico implemento, y Elevación	●
Función PowerMax	●
Selección de dos modos para la pluma	●
Filtros en el sistema hidráulico	●
Dos válvulas de servicio adicionales (caudal total)	●
Una válvula de servicio adicional (1/2 caudal)	●
Circuito de drenaje para motores hidráulicos de giro de implementos	●
Preparación para enganche rápido hidráulico	●
Mandos ajustables PPC para brazo, pluma, cazo y giro con control proporcional deslizante para implementos y 3 botones auxiliares	●
Pedal PPC para conexión intermedia de demolición de alto alcance	●
Sistemas de control de herramientas	○

TRANSMISIÓN Y FRENOS

Transmisión hidrostática de 3 velocidades y automática, mandos finales tipo planetario y frenos de servicio y de estacionamiento hidráulicos	●
Mandos y pedales PPC para dirección y desplazamiento	●
Pedal PPC para conexión intermedia de demolición de alto alcance	●

SISTEMA DE ILUMINACIÓN

Luces de trabajo: 2 en la superestructura giratoria, 2 en la pluma (LED), 4 (frontales) en el techo de la cabina (LED), 1 (trasera) en el techo de la cabina, 1 (trasera) en el contrapeso, 2 en el brazo de alto alcance (LED)	●
---	---

CABINA DEL CONDUCTOR

SpaceCab™ de seguridad reforzada, con protección para operadores (ISO10262 nivel 2 FOPS) con techo solar con limpiaparabrisas. Ventana frontal fija de una pieza. Ambos cristales son de seguridad, que cumplen las normas EN356 Clase P5A y EN474:1 Anexo G	●
Cabina inclinable controlada con botones, con función de arranque/parada suave, incluyendo mangueras hidráulicas y cilindros de inclinación de la cabina	●
Asiento calefactado con respaldo alto y suspensión neumática con soporte lumbar, reposabrazos con altura ajustable montado en consola y cinturón de seguridad retractable	●
Climatizador automático	●
Alimentación de 12 / 24 voltios	●
Hueco portabebidas y portarevistas	●
Caja para frío/calor	●
Radio	●
Entrada auxiliar (clavija MP3)	●

EQUIPO DE TRABAJO

Primera pluma de demolición: incluye 1ª pluma de demolición, equipada con tuberías hidráulicas y conectores rápidos, y tuberías hidráulicas adecuadas para el funcionamiento de accesorios giratorios.	●
Demolición de alto alcance: Incluye 2ª pluma de demolición, conexión intermedia y brazo de demolición para encajar en 1ª pluma de demolición. Incluye soportes del equipo que cumplen la norma EN474:1 Anexo G	○
Extensión de pluma Heavy Duty: Incluye extensión de pluma para encajar en 1ª pluma de demolición, equipada con tuberías hidráulicas y conectores rápidos, tuberías hidráulicas para el enganche rápido y válvulas de seguridad. Incluye soportes del equipo.	○
Pluma de excavación: Incluye pluma excavadora (2 posiciones) para encajar en 1ª pluma de demolición, brazo de 3.200 mm equipado con tuberías hidráulicas para el conector rápido y válvula de seguridad para el cilindro del brazo. Incluye soportes del equipo que cumplen la norma EN474:1 Anexo G	○
Cazos Komatsu	○

TREN DE RODAJE

Protección rodillos del tren de rodaje	●
Protección de la parte inferior del tren de rodaje	●
Bastidor de rodaje regulable hidráulicamente (HWG)	○
Tejas de triple garra de 600, 700 mm (HWG: solamente 700 mm)	○
Protección de los rodillos de la oruga en toda su longitud (no con HWG)	○

EQUIPO DE SEGURIDAD

Indicador del alcance de trabajo (WRI) con pantalla gráfica de color y alarma de advertencia. Compatible con cámara opcional para el brazo de largo alcance. Configuración de memoria para 15 implementos	●
Sistema de cámara para visibilidad trasera	●
Cámara adicional, lado derecho	●
Interruptor de parada de emergencia del motor	●
Claxon	●
Tapa de combustible y cubiertas con cerraduras	●
Aviso sonoro de desplazamiento	●
Válvulas de seguridad para pluma, brazo y conexión intermedia que cumplen la norma EN474:1 Anexo G	●
Barandillas, espejos retrovisores	●
Desconector de batería	●
Interruptor de emergencia de bajada de la cabina (interno y externo)	●
Cámara instalada en el brazo de largo alcance	○

SERVICIO Y MANTENIMIENTO

Purgador automático de la línea de combustible	●
Filtro de aire con elemento doble con indicador de suciedad y autoevacuador de polvo	●
KOMTRAX™ – Sistema de gestión remota exclusivo de Komatsu	●
Komatsu CARE™ – Programa de mantenimiento para los clientes de Komatsu	●
Monitor multifunción a color compatible con video, sistema de gestión y monitorización de la máquina (EMMS) y guía de eficacia	●
Caja de herramientas	●
Puntos de servicio	○

OTROS EQUIPOS

Superestructura giratoria resistente con protección resistente bajo cubiertas y protección lateral	●
Contrapeso preparado para contrapeso de demolición	●
Engrase remoto de los bulones y la corona de giro	●
Bomba eléctrica de repostaje con desconexión automática	●
Colores y adhesivos estándar	●
Manual de operación y mantenimiento	●
Contrapeso adicional. Para encajar en el contrapeso de demolición principal cuando hay equipo de demolición de alto o medio alcance instalado. Extraíble para operaciones de excavación.	○
Llenado de aceite Bio para equipo hidráulico	○
Lacado especial	○
Kit anti-polvo, incluye prefiltro ciclónico de aire del motor y rejilla de filtrado de las tomas de aire	○

Otros equipos bajo pedido

- equipamiento estándar
- equipamiento opcional

Su distribuidor de Komatsu:



KOMATSU ESPAÑA S.L.

Avda de Madrid Nº 23
28802 Alcalá de Henares (Madrid)
Tel: +34 91 887 26 00 - Fax: +34 91 883 63 05
<http://www.kesa.es>



**Komatsu Europe
International N.V.**
Mechelsesteenweg 586
B-1800 VILVOORDE (BELGIUM)
Tel. +32-2-255 24 11
Fax +32-2-252 19 81
www.komatsu.eu

UESSS18600 05/2017

KOMATSU is a trademark of Komatsu Ltd. Japan.