

KOMATSU

PC
26MR

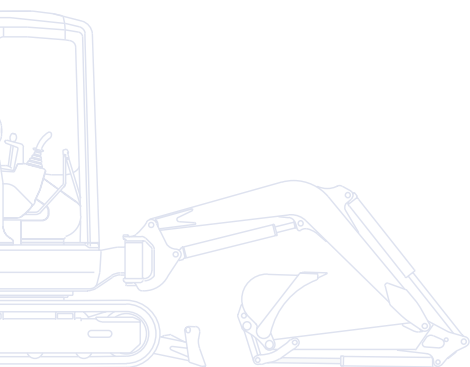


Miniexcavadora **PC26MR-3**

POTENCIA DEL MOTOR
15,7 kW / 21,1 HP @ 2.500 rpm

PESO OPERATIVO
2.550 - 2.800 kg

CAPACIDAD DEL CAZO
0,035 - 0,085 m³



A simple vista

La nueva miniexcavadora compacta PC26MR-3 es producto de la experiencia y la tecnología que Komatsu ha venido adquiriendo a lo largo de los últimos ochenta años. El proyecto se ha desarrollado con una atención constante a las necesidades de los clientes de todo el mundo; el resultado es una máquina de fácil uso que ofrece el mayor rendimiento de su clase.

Sistema hidráulico de última generación

- CLSS (Sistema sensor de carga cerrada)
- Control perfecto incluso durante maniobras combinadas
- Movimientos rápidos y precisos



Total versatilidad

- Numerosas configuraciones disponibles
- Línea auxiliar para implementos uni o bidireccional
- Ideal para una amplia gama de aplicaciones

PC26MR-3

Máxima comodidad para el operador

- Acceso excelente
- Un entorno de trabajo espacioso
- Servomandos PPC

POTENCIA DEL MOTOR
15,7 kW / 21,1 HP @ 2.500 rpm

PESO OPERATIVO
2.550 - 2.800 kg

CAPACIDAD DEL CAZO
0,035 - 0,085 m³



Rendimiento excepcional

- Potencia y velocidad de excavación óptimas
- Estabilidad y seguridad excelentes en cualquier condición
- Cambio automático a velocidades inferiores

Fácil mantenimiento

- Rápido acceso a todos los puntos de inspección diaria
- Cabina/canopy abatible para un mejor acceso durante operaciones de mantenimiento de mayor envergadura
- Intervalo amplio de revisiones de hasta 500 horas

KOMTRAX

Sistema de monitorización
por satélite de Komatsu

Rendimiento excepcional



Trabajos en espacios reducidos

La nueva PC26MR-3 de perfil trasero corto suministra velocidades de potencia y excavación óptimas en pequeños espacios: patios, obras, trabajos de demolición, canalizaciones públicas, en cualquier sitio donde las máquinas tradicionales no puedan trabajar. Su robustez y excelente estabilidad garantizan la seguridad en cualquier condición.

Cambio automático a velocidades inferiores

Una vez puesto en marcha, este dispositivo ajusta automáticamente el motor de desplazamiento hidráulico a las condiciones de trabajo: máxima velocidad cuando hay menor necesidad de tracción, menor velocidad a más necesidad de tracción. Este proceso se realiza de forma automática sin el apoyo del operador. El operador cambia entre las dos velocidades de desplazamiento con un botón de selección en la palanca de la hoja.

Bastidor con travesaños en X

El nuevo bastidor fundido con travesaños en X asegura una máxima resistencia de tensión y una distribución óptima de ésta; esta forma en X hace que la máquina sea mucho más rígida y fiable. Además, facilita las operaciones usuales de limpieza del chasis inferior y la extracción de residuos.



Sistema hidráulico de última generación

Komatsu CLSS

El circuito hidráulico del CLSS (Sistema Cerrado con Sensor de Carga) garantiza potencia, velocidad y control perfecto para todos los movimientos, incluidos los combinados. La principal característica de este sistema es la conexión entre la bomba de caudal variable y el circuito de centro cerrado con sensor de carga, que permite a los

operarios llevar a cabo todos los movimientos con la máxima eficacia, independientemente de la carga o rpm del motor. Estas ventajas son realizadas por los servomandos hidráulicos, que son, con diferencia, los más fáciles de usar y los que requieren de un mínimo esfuerzo para realizar maniobras extremadamente precisas.



Máxima comodidad para el operador



Entorno de trabajo óptimo

Diseñada con una especial atención a los detalles, el entorno de trabajo se caracteriza por su confort, accesibilidad y visibilidad. El canopy o la cabina permiten un acceso fácil a la máquina. El suelo, amplio y diáfano, permite que incluso el operador más alto tenga espacio para mover las piernas. Para un mayor confort, se incluyen de serie un asiento ajustable y controles PPC.





Personalización

Las numerosas configuraciones disponibles permiten al operario elegir la máquina adecuada para el trabajo en cuestión: balancín largo o corto, cabina o canopy, orugas de goma, de acero o Roadliner. Además, el circuito auxiliar permite usar múltiples herramientas de trabajo, como el martillo, la cuchara de almeja, etc. El cambio entre las dos opciones se realiza simplemente por medio de un grifo, que está situado en el lateral de la máquina y justo detrás de una pequeña compuerta.

Transporte fácil

Gracias a su peso, la nueva PC26MR-3 puede transportarse en un remolque, con el carnet de conducir. No se precisa un camión para transportar la máquina de las instalaciones a la obra.

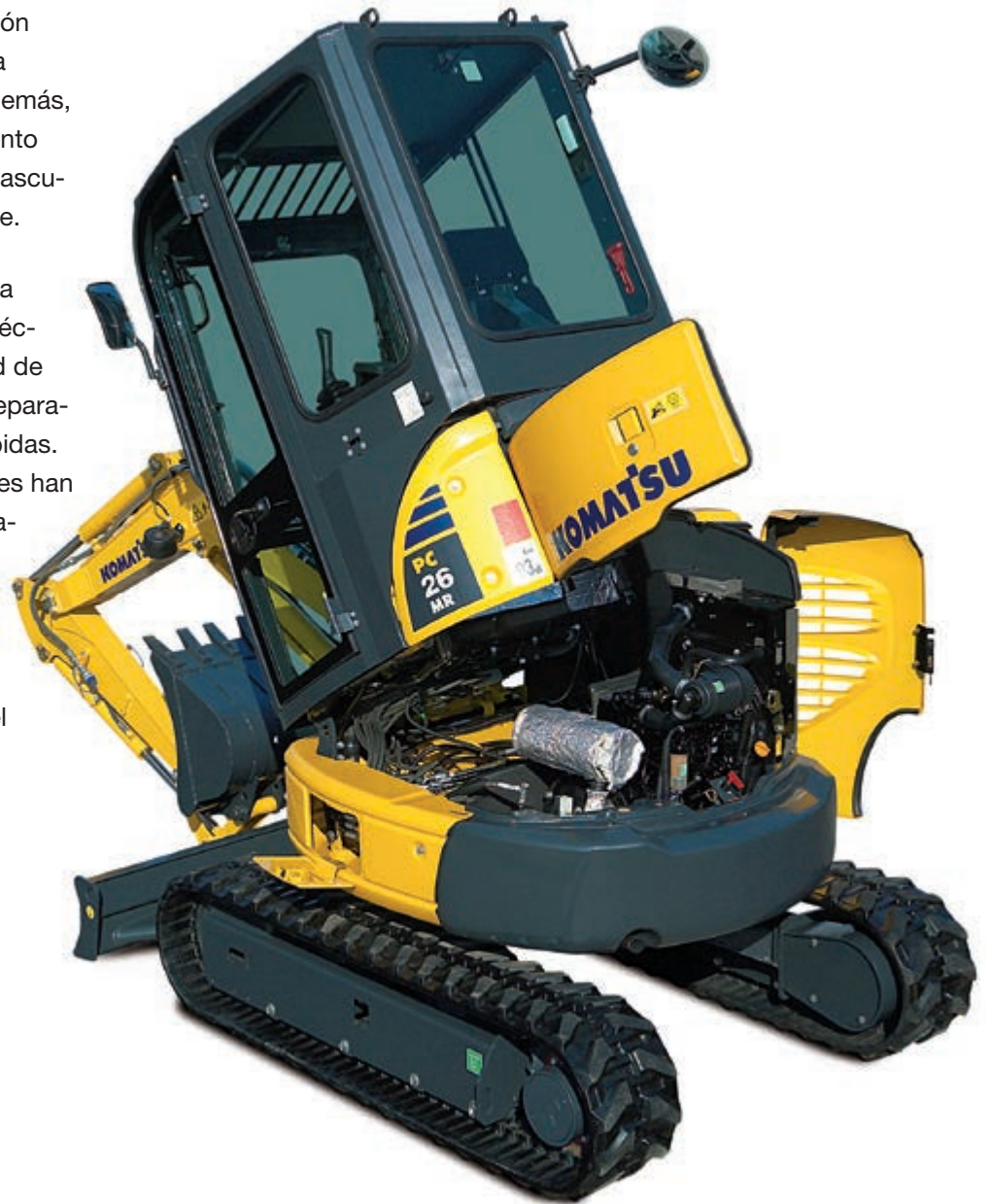


Fácil mantenimiento

Cabina abatible

Todos los puntos de inspección habitual son de fácil acceso a través de las compuertas. Además, se puede realizar mantenimiento extraordinario simplemente basculando la cabina hacia adelante.

Los conectores de junta tórica hidráulica y los conectores eléctricos DT mejoran la fiabilidad de la máquina y hacen que las reparaciones sean más fáciles y rápidas. Soluciones técnicas especiales han permitido extender los intervalos hasta 500 horas para la mayoría de las operaciones de mantenimiento ordinarias, como el engrasado de articulaciones o el cambio del aceite del motor.



Capós traseros para revisión rápida del motor, inspección rápida, limpieza de los radiadores y fácil acceso a la batería



Interruptor de seguridad de la instalación eléctrica de serie

Sistema de monitorización por satélite de Komatsu



KOMTRAX™ es un revolucionario sistema de información de la máquina diseñado para ahorrar tiempo y dinero. Ahora puede hacer el seguimiento a sus equipos a cualquier hora en cualquier sitio. Emplee la valiosa información de su máquina recibida a través de la Web de KOMTRAX™ para optimizar su mantenimiento y rendimiento.

Con el KOMTRAX™, usted puede:

- Comprobar cuando y donde está en funcionamiento su máquina.
- Recibir información sobre usos y movimientos no autorizados de la máquina.
- Editar y recibir notificaciones vía e-mail de sus alarmas de seguridad.

Para mayor información sobre KOMTRAX™, póngase en contacto con su distribuidor Komatsu para solicitar el catálogo más reciente de KOMTRAX™.



Horómetro – Con el gráfico “registro trabajo diario”, reciba información precisa sobre el tiempo de funcionamiento: cuando se arrancó su máquina y cuando se apagó, junto con el tiempo de funcionamiento del motor.



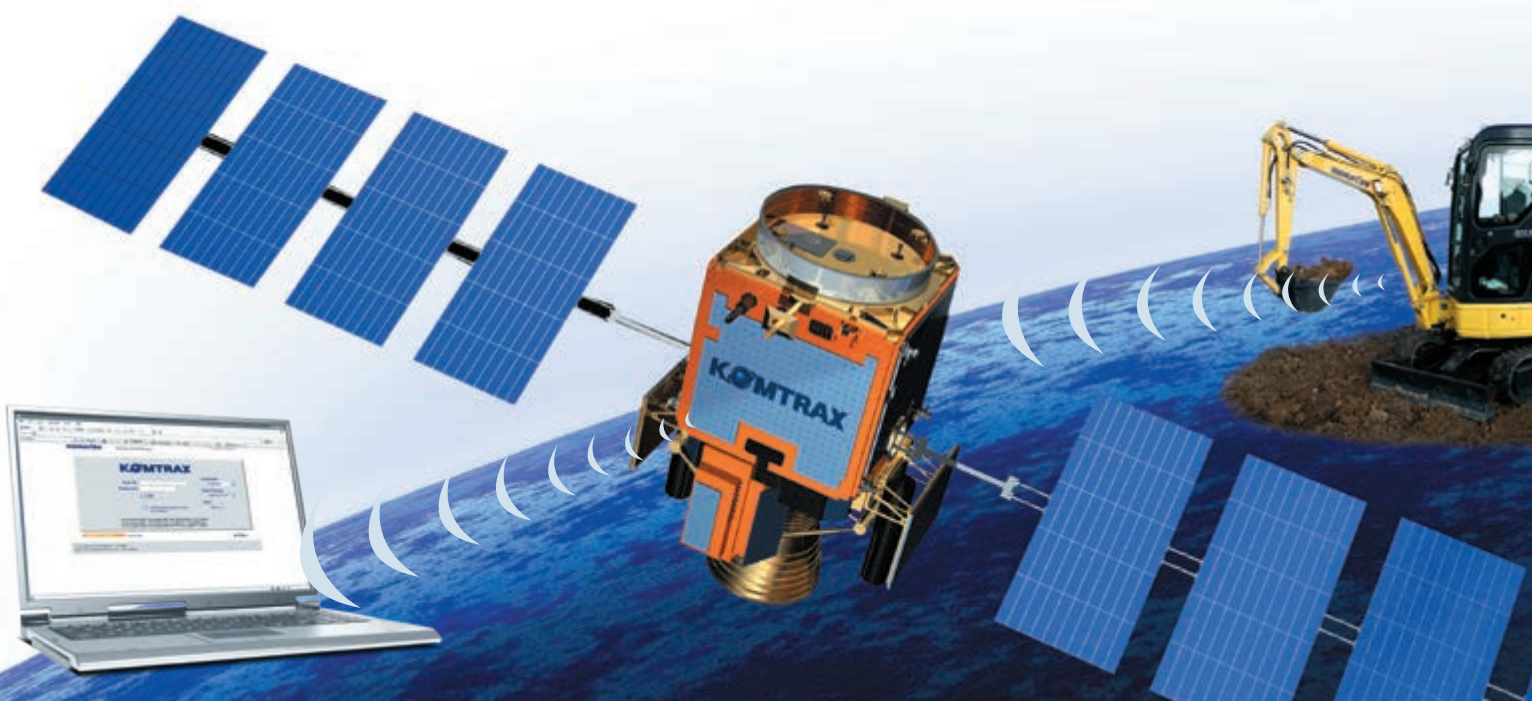
Localización de flota – El listado de máquinas localiza instantáneamente todas sus máquinas, incluido aquellas situadas en otros países.



Notificaciones de alarma – Puede recibir notificaciones de alarma a través de la página Web de KOMTRAX™ o vía e-mail.



Seguridad añadida – La característica “bloqueo del motor” permite programar cuando se puede encender una máquina. Con la opción “geo-fence”, KOMTRAX™ le envía una notificación cada vez que su máquina traspasa una determinada área de operación predeterminada.



Datos técnicos

MOTOR

Nueva generación de motores desarrollados para cumplir con los más estrictos controles de emisión de gases.

Modelo	Komatsu 3D76E
Tipo	motor diesel 4 tiempos de bajas emisiones
Cilindrada	1.115 cm ³
Diámetro × carrera.....	76 × 82 mm
N° de cilindros	3
Potencia del motor	
A las revoluciones del motor	2.500 rpm
ISO 14396.....	15,7 kW / 21,1 HP
ISO 9249 (potencia neta del motor)	15,5 kW / 20,8 HP
Par máx./n° de revoluciones	66,7 Nm/1.600 rpm
Refrigeración	por líquido refrigerante
Filtro de aire.....	en seco
Arranque.....	eléctrico con sistema de precalentamiento del aire para arranques en frío

PESO OPERATIVO

Peso con cazo estándar, lleno de combustible, + 75 kg operador (ISO 6016).	
Peso operativo con cabina y orugas de goma.....	2.710 kg
Peso operativo con cabina y orugas de acero.....	2.800 kg
Capota.....	-160 kg (opcional)

SISTEMA HIDRÁULICO

Tipo	Komatsu CLSS
Bombas principales.....	bomba de caudal variable + bomba de engranajes
Caudal máximo	53,9 + 15,2 l/min
Tara de las válvulas de descarga	24,5 MPa (245 bar)
Motores hidráulicos:	
Traslación.....	2 × motor de cilindrada variable
Rotación.....	1 × motor con caudal fijo
Cilindros hidráulicos (diámetro × carrera):	
Pluma.....	70 × 435,5 mm
Balancín	65 × 451 mm
Cazo.....	55 × 460 mm
Giro pluma	70 × 429,5 mm
Hoja.....	70 × 135 mm
Fuerza arranque en el cazo (ISO 6015)	2.200 daN (2.245 kg)
Fuerza de excavación en el balancín (ISO 6015):	
Balancín de 1.115 mm	1.400 daN (1.430 kg)
Balancín de 1.370 mm	1.210 daN (1.235 kg)
El equipo de retro está completamente controlado por servomandos de control proporcional. Levantando las palancas de seguridad situadas en el soporte de mandos se inhiben todos los movimientos.	

MEDIO AMBIENTE

Niveles de vibración (EN 12096:1997)*	
Mano/brazo.....	≤ 2,5 m/s ² (incertidumbre K = 1,2 m/s ²)
Cuerpo	≤ 0,5 m/s ² (incertidumbre K = 0,2 m/s ²)
* para el propósito de evaluación de riesgo conforme a la directiva 2002/44/EC, remítanse a ISO/TR 25398:2006.	

SISTEMA DE GIRO

La rotación se efectúa por medio de un motor hidráulico orbital.	
Rodamiento de bolas de fila única con dientes internos endurecidos por inducción. Lubricación centralizada de la unidad.	
Velocidad de giro.....	8,9 rpm

HOJA

Tipo	estructura de unidad única electrosoldada
Anchura × altura	1.500 × 300 mm
Elevación max. del suelo.....	350 mm
Profundidad de excavación max.....	300 mm

BASTIDOR DE RODAJE

Bastidor inferior central con travesaños en X y cuerpos de estructura tubular.	
Rodillos inferiores (cada lado)	4
Anchura de las tejas	300 mm
Presión sobre suelo (estándar).....	0,25 kg/cm ²

SISTEMA ELÉCTRICO

Tensión	12 V
Batería	45 Ah
Alternador.....	40 A
Motor de arranque.....	1,4 kW

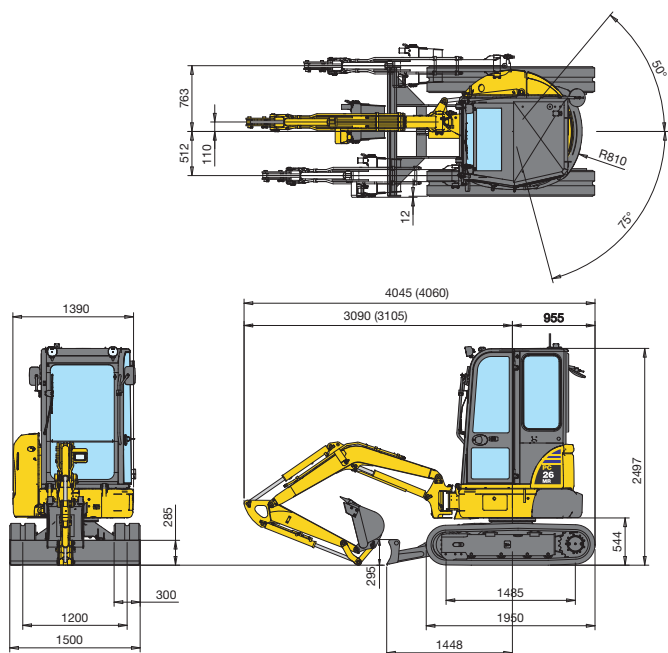
CAPACIDADES

Depósito de combustible	28 l
Radiador y circuito de refrigeración	3,0 l
Aceite motor (rellenado)	3,4 l
Depósito hidráulico	30 l

TRANSMISIÓN

Tipo	Completamente hidrostática de dos velocidades, controlada por 2 palancas y 2 pedales
Motores hidráulicos.....	2 × pistones axiales
Sistema de reducción.....	reducción planetaria
Fuerza de tracción máxima	2.600 daN (2.650 kgf)
Velocidad de desplazamiento	2,5 - 4,0 km/h

Dimensiones y alcance del equipo de trabajo

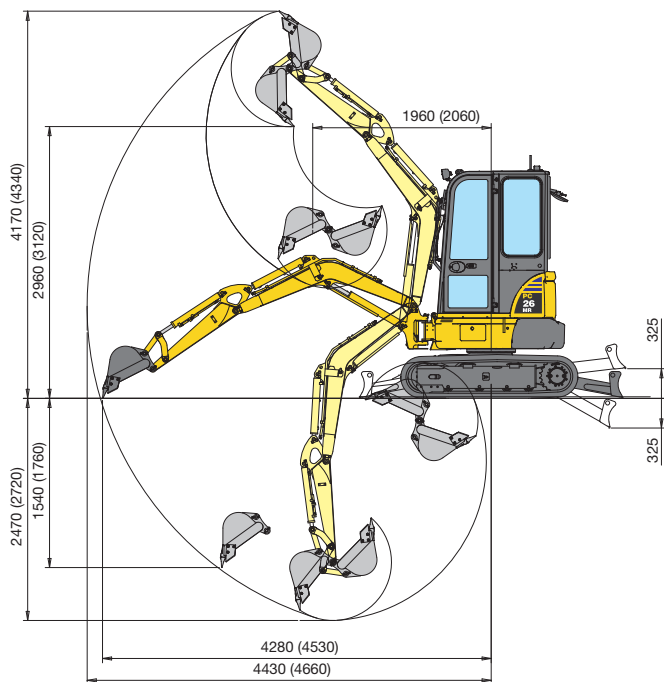


CAZOS

Anchura mm	Capacidad m ³ (ISO 7451)	Peso kg	N° de dientes
250	0,035	30	2
350	0,055	40	3
450	0,07	50	4
550	0,085	60	5

Cabina, orugas de goma, cazo de 450 mm, hoja a nivel del suelo

A - Distancias desde el centro de rotación B - Altura del bulón del cazo



LONGITUD DEL BALANCÍN 1.115 mm

B	2 m		3 m		Alcance máx.	
	Front	360°	Front	360°	Front	360°
3 m	-	-	(*)560	520	(*)570	400
2 m	(*)640	(*)640	(*)570	490	(*)540	300
1 m	(*)900	660	(*)740	460	(*)530	270
0 m	(*)1.260	630	(*)780	410	(*)600	290
-1 m	(*)1.000	660	(*)740	380	(*)620	310

Unidad: kg

LONGITUD DEL BALANCÍN 1.370 mm

B	2 m		3 m		Alcance máx.	
	Front	360°	Front	360°	Front	360°
3 m	-	-	(*)470	(*)470	(*)470	370
2 m	-	-	(*)480	(*)480	(*)490	290
1 m	(*)970	660	(*)580	430	(*)520	260
0 m	(*)1.250	625	(*)750	380	(*)540	270
-1 m	(*)1.150	630	(*)730	380	(*)600	300

Unidad: kg

NOTAS:

Los datos están tomados usando la base ISO 10567. Las capacidades de elevación arriba indicadas contienen un margen de seguridad del 25% y no superan el 87% de la capacidad efectiva. Las excavadoras que se usen para operaciones de manejo de objetos deben cumplir las normas locales y deben estar equipadas con válvulas de seguridad (pluma y balancín) y el avisador de sobrecarga que cumpla con EN474-5.

- Los valores señalados con un asterisco (*) están limitados por las capacidades hidráulicas.
- Para estas capacidades de elevación se supone que la máquina está situada sobre una superficie uniforme y estable.
- El punto de elevación es un gancho hipotético situado detrás del cazo.

Miniexcavadora

PC26MR-3

Equipamiento estándar

- Cabina basculante con calefacción con protección antivuelco y antichoque ROPS (ISO 3471) / FOPS (ISO 10262)
- Cadenas de goma de 300 mm
- Dos velocidades con "reducción automática de marcha"
- Balancín de 1.115 mm
- Circuito hidráulico auxiliar hasta el balancín
- Hoja
- Asiento abatible con suspensión
- Protección del cilindro de la pluma
- Luz de trabajo en la pluma
- Alarma de desplazamiento
- KOMTRAX™ - sistema de monitorización por satélite de Komatsu
- Interruptor de seguridad
- Válvulas de seguridad de pluma y balancín, avisador de sobrecarga (para países de la Comunidad Europea)

Equipamiento opcional

- Canopy con protección antivuelco y antichoque ROPS (ISO 3471) / FOPS (ISO 10262)
- Cadenas de acero de 300 mm
- Cadenas Roadliner de 300 mm
- Balancín de 1.370 mm
- Gama de cazos (250 - 550 mm)
- Cazo de limpieza 1.300 mm
- Mecanismo articulado del cazo con argolla de izada
- Válvulas de seguridad de pluma y balancín, avisador de sobrecarga (para países no Comunitarios)
- Válvulas de seguridad (hoja)
- Válvula de descarga para circuito de implementos
- Luz rotativa
- Espejos retrovisores
- Luces de trabajo en la cabina/ el canopy
- Luz de trabajo adicional en la parte trasera de la cabina
- Preinstalación radiocassete
- Control de implemento en el joystick
- Eenganche rápido Komatsu
- Cazos con dientes Kmax

Su delegación de Komatsu:



Avda de Madrid Nº 23
28802 Alcalá de Henares (Madrid)
Tel: +34 91 887 26 00 - Fax: +34 91 883 63 05
<http://www.kesa.es>



**Komatsu Europe
International NV**
Mechelsesteenweg 586
B-1800 VILVOORDE (BELGIUM)
Tel. +32-2-255 24 11
Fax +32-2-252 19 81
www.komatsu.eu

WSS005905 07/2012

Materials and specifications are subject to change without notice.
KOMATSU is a trademark of Komatsu Ltd. Japan.